

# CAP2600 WORKSHOP

Sistema experto de regloscopio electrónico



Made in  
**France**

El regloscopio electrónico CAP2600 WORKSHOP con cámara es un sistema de control de iluminación experto:

- Informe detallado de antes y después
- Uso multizona
- 3 modos: experto, ajuste y precomprobación técnica

En cualquier lugar del taller y en pocos minutos, el CAP2600 WORKSHOP permite:

- Establecer un examen pericial de las luces de cruce
- Mejorar la seguridad del conductor
- Para garantizar la conformidad de los faros
- Profesionalizar la actividad de iluminación
- Construir una base de resultados

- Pantalla táctil en color
- Software Linux OS y S2600
- Multilingüe
- Láser de alineación
- Asistencia en la colocación
- Módulo ANYWHERE
- Conectividad: cableado, wifi
- Tipos de faros: de cruce, de carretera y antiniebla
- Medidas y valores: plegado, lateral, intensidad de luz, deslumbramiento, compensación de nivel
- Conducción a la izquierda y a la derecha



## FUNCIONES INNOVADORAS

- Diagnóstico de iluminación: seguridad y conformidad
- Edición de informes previos y posteriores al diagnóstico
- Implementación multizona gracias a la función ANYWHERE
- Compatibilidad con la tecnología Matrix

- Fácil puesta en marcha

## TRES MODOS DE OPERAR

- Experto: verificación de la geometría y de la intensidad luminosa, seguida de un análisis completo (seguridad, conformidad, recomendaciones).
- Ajuste: visualización de los valores y ayuda para el ajuste
- Pre-check: verificación de la conformidad del alumbrado

## INFORME ANTES Y DESPUÉS

En pocos minutos, el diagnóstico de los faros de cruce se lleva a cabo y se restablece en un informe detallado. Presenta al conductor un estado avanzado de la función: ¿es óptimo? ¿Peligroso para el conductor u otros vehículos?

La edición en formato A4 puede ser guardada, utilizada o distribuida.

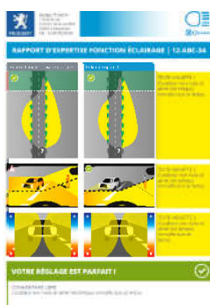
## USO DE MULTIZONAS

Gracias al módulo ANYWHERE, la medición se puede realizar en muchas áreas del taller. Para una mayor precisión, el dispositivo de compensación de irregularidades del suelo se combina con la inclinación de la unidad de control del faro.

En el momento de la entrega, facilita una rápida puesta en marcha, sin la necesidad de un proveedor de servicios.

## MODO AFS

La función avanzada del Advanced Frontlighting System (AFS) permite el ajuste, la calibración y la parametrización de los faros MATRIX LED (VAG). Debe estar asociado a una herramienta de diagnóstico del fabricante y seguir el procedimiento.



## ESPECIFICACIONES

Peso: 25kg  
L x L x A : 590 x 670 x 1 850 mm  
Recarga rápida en 3h30 con parada automática  
Impresora térmica  
Columna : 1,80m  
Puertos : RS, USB, RJ45, wifi  
Base : rueda

## MEDICIÓN

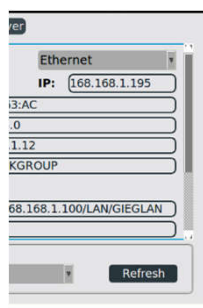
Medición de corte : -6/+6 %  
Lateral : -10/+10 %  
Ángulo de inclinación : -90/+90°  
Ángulo de balanceo : -90/+90°  
Medición de la intensidad de la luz : Lux 0/200  
Ix o Candela 0/12 500 cd  
Precisión : Lux 5%

## CONDICIÓN DE FUNCIONAMIENTO

Batería : Litio  
Autonomía : 10h  
Cargador con suministro de energía: 9V 2ª  
Temperatura ambiente: de 5 a 40°C  
Temperatura de almacenamiento : -15 a +55°C  
Humedad relativa : < 98%  
Gama de vehículos: automóviles, camiones y motocicletas



Pantalla táctil  
Ports : USB, RS232, RJ45



Conexión inalámbrica



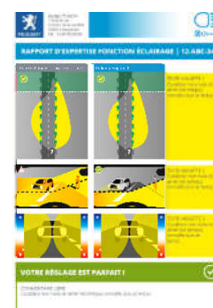
Modulo Anywhere



S2600WH software



Cubierta protectora



Informe experto