

**CAP2100**

Réglophare mécanique



**CAPELEC**<sup>®</sup>  
Ergonomics Efficiency Simplicity



## Matériel de mesure et de contrôle des éclairages de véhicules : feux de croisement, de route et antibrouillards

Economique et robuste

Sans alimentation électrique

Ecran de visualisation simple et clair

Socle trois roues montées sur roulement

Colonne pivotante et graduée

Colonne aluminium : 1,50m

Élévation et abaissement assistés

Laser d'alignement

Lentille Fresnel

Compatible : automobiles, utilitaires, deux roues

Nombreuses options : miroir, socle rails, housse, poignée de guidage

*Made in France*



## Mesures

### Feux de croisement

- Rabattement
- Latéral

### Feux de route

- Rabattement
- Latéral

### Antibrouillards

- Rabattement

## Spécifications

Poids : 25kg

L x W x H : 590 x 670 x 1550mm

Socles roues ou rails

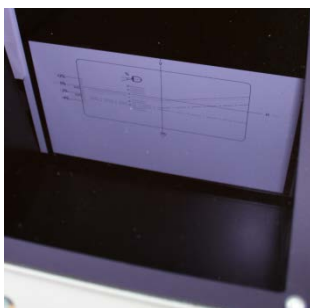
Contre poids

## Conditions de fonctionnement

Température ambiante:  
de 5 à 40°C

Température de stockage :  
-15 à +55°C

Humidité relative : <9  
8% de condensation



*Ecran de visualisation  
Mire*



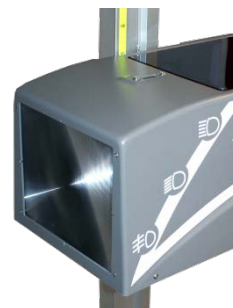
*Niveau*



*Option : miroir*



*Options : housse,  
poignée de guidage*



*Lentille Fresnel,  
Colonne graduée*

More information  
[www.capelec.com](http://www.capelec.com)